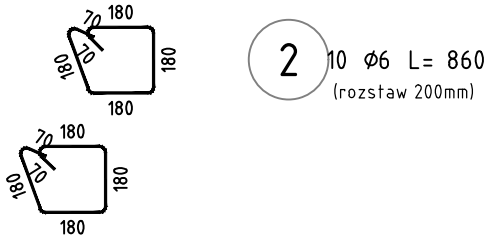
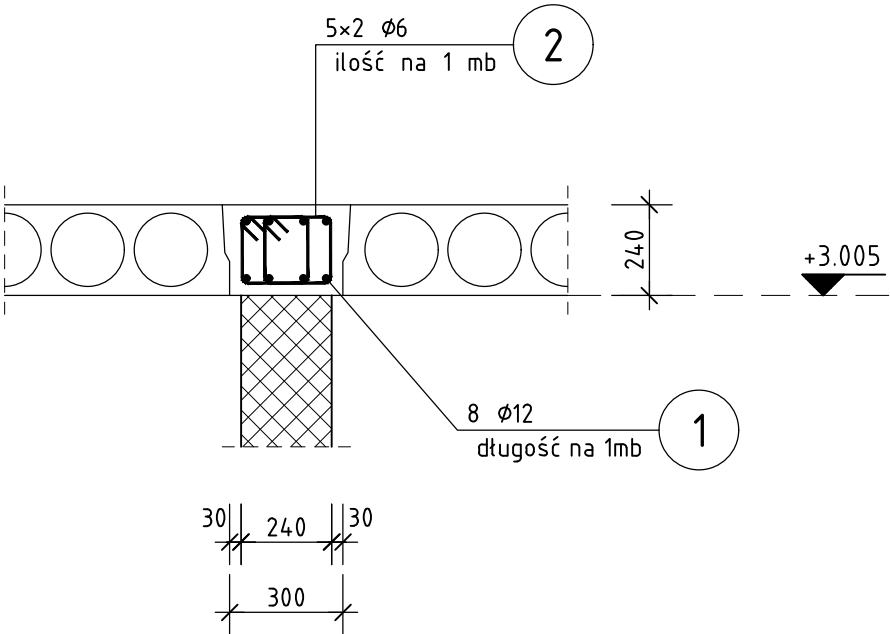


WIENIEC ŻELBETOWY
W-4

ZESTAWIENIE STALI ZBROJENIOWEJ

POZ.	NR PRĘTA	ϕ [mm]	DŁUGOŚĆ [m]	ILOŚĆ			DŁ. ŁĄCZNA [m]	
				PRĘTÓW	x POZ.	RAZEM	A-IIIIN	
							ϕ6	ϕ12
Poz. W-4 - Wieniec W-4 - 24.6 mb								
W-4	1	12	1,000	8	1	8		8,00
	2	6	0,860	10	1	10	8,60	
DŁUGOŚĆ RAZEM [m]							8,60	8,00
MASA JEDNOSTKOWA [kg/m]							0,222	0,888
MASA [kg]							1,91	7,10
MASA CAŁKOWITA [kg]							9,01	
MASA OGÓŁEM DLA 24.6 mb (z naddatkiem 5% na zakłady) [kg]							233	

- 1) Opis kształtu pręta: PN-EN ISO 3766 (gabarytowo)
2) Opis długości haka: gabarytowy
3) Długość pręta L: suma wymiarów gabarytowych



BETON C25/30
STAL A-IIIN B500SP

UWAGA: Wszystkie wymiary należy sprawdzić na budowie.

1. TOLERANCJE:
- tolerancje wg EN 1090-2, Załącznik D klasa 1
- spoiny EN ISO 5817, poziom: B (czołowe), C (pachw.)
- klasa wykonania wg EN 1090, EXC2
2. SPOINY:
- spoiny niezdefiniowane:
- spoina pachwinowa jednostronna a = 0,7tmin
- spoina pachwinowa obustronna a = 0,5tmin
- spoina czołowa a = tmin
- kontrola wizualna spoin - 100%, inne badania 10%
- wszystkie spoiny ciągłe i szczelne

3. PRZYGOTOWANIE POWIERZCHNI:
- konstrukcja cynkowana ogniowo EN ISO 1461
- konstrukcję należy przygotować do cynkowania ogniowego, zgodnie z wytycznymi zakładu wykonującego usługę.
- w szczególności zwrócić uwagę na:
a. położenie i wymiary otworów odpowietrz. w profilach zamkniętych
b. odpowiednią ilość i wymiary otworów dopływowych, odpływowych i przepływowych
4. OZNACZENIA NA RYSUNKU:
EP - element pozycji (pojedyncza blacha, profil)
EW - element wysyłkowy



LINDSCHULTE
POLSKA Sp. z o.o.

Biuro: ul. Ptasia 2b, 65-520 Zielona Góra.
Siedziba: ul. Św. Mikołaja 19, 50-128 Wrocław

ZADANIE : ROZBUDOWA OŚRODKA INTEGRACJI SPOŁECZNEJ – ZAKŁADU PIELĘGNACYJNO OPIEKUŃCZEGO O NOWY BUDYNEK POŁĄCZONY ŁĄCZNIKIEM Z BUDYNKIEM ISTN. WRAZ Z BUDOWĄ PARKINGU I IEZBĘDNĄ INFRASTRUKTURĄ TECHNICZNĄ – ul. Prosta, dz. nr 194/1, 194/3, 194/6 i 88 obręb 21, jedn. ewid. m. Zielona Góra			
INWESTOR : OŚRODEK INTEGRACJI SPOŁECZNEJ – 65-001 Zielona Góra ul.Prosta 47A	PODPIS	PROJEKT : PROJEKT TECHNICZNY KONSTRUKCJI	MATERIAŁ : C25/30, A–IIIN
PROJEKTANT : mgr inż. Jerzy Cierpicki upr. bud. 79/89/ZG		POZYCJA : Wieńce żelbetowe	SKALA : 1:20
SPRAWDZAJĄCY : mgr inż. Andrzej Wegner upr. bud. 5/2001/Gw		Wieniec W–4	DATA : 2021–05–30
OPRACOWAŁ : mgr inż. Jerzy Cierpicki		RYSUNEK NR : PT–K–BP–330	REW. Nr : Rew0